



Université  
de technologie  
de Troyes

Devenons **partenaires** !



Recherche		Direction
Campus		Relations
Executive Education		Entreprises
Stages et alternance		
Fondation		

# Edito

Grande école d'ingénieur, accréditée par la Commission des titres d'ingénieur (Cti) et membre de la Conférence des grandes écoles (CGE), l'Université de technologie de Troyes a pour ambition de travailler conjointement avec le monde industriel afin de pouvoir, ensemble, relever les défis de demain. L'UTT a ainsi mis en place une politique ambitieuse d'accompagnement des entreprises à travers trois actions :

- > l'accompagnement de votre politique d'innovation par la mise à disposition des compétences de nos laboratoires et des moyens de nos plateformes de recherche technologiques,
- > la formation tout au long de la vie de vos collaborateurs,
- > le recrutement de nos jeunes diplômés qui vous apporteront compétences et fraîcheur intellectuelle.

Notre spécialité transverse d'ingénierie des systèmes permet d'affronter tous les problèmes complexes multidisciplinaires en travaillant au développement des technologies d'avenir et à leur acceptation par la société civile. La Direction Relations Entreprises se veut être le guichet unique entre vous et l'université. Afin de couvrir au mieux tous les aspects que peuvent prendre nos relations, avec son Bureau d'Aide à l'Insertion Professionnelle (BAIP), sa Direction du Développement de la Formation Continue et son service Valorisation, Entrepreneuriat et Propriété Intellectuelle (VEPI), elle s'engage à apporter des solutions à vos besoins, des formations adaptées aux défis technologiques et de transformations auxquels vous êtes confrontés. Devenons partenaires !

Jérôme Plain  
Directeur Relations Entreprises

Recherche  
devenons  
partenaires

## Partager une recherche de pointe pour innover

L'Institut Charles Delaunay (ICD, UMR CNRS 6281) regroupe l'ensemble des acteurs de la recherche de l'UTT dans les disciplines majeures des domaines de l'ingénierie, des sciences et technologies de l'information et des sciences humaines et sociales.

Des plateformes technologiques basées sur les matériels et les compétences des laboratoires de l'institut ont été développées afin d'accompagner l'innovation et la recherche partenariale.

### Votre contact

Germain Malnoury, responsable  
Valorisation, Entrepreneuriat,  
Propriété Intellectuelle  
[vepi@utt.fr](mailto:vepi@utt.fr)

### 7 plateformes de recherche, d'innovation et de développement scientifique

#### Nano'Mat

Nanocaractérisation  
et Nanofabrication  
des Matériaux pour la  
Mécanique, l'Optique,  
la Biologie et les  
Agro-Ressources

#### Num3D

Numérisation 3D et  
ingénierie virtuelle

#### CapSec

CAPteurs dédiés à la  
SECURITÉ

#### Living Lab ActivAgeing

Conception participative  
et test grandeur nature  
de technologies

#### CyberSec

Cyber Sécurité

#### EcoCloud

Eco-conception et  
écologie industrielle

#### ADHERE

Traitement de surface

L'UTT met à disposition des entreprises ses plateformes et ses compétences au travers de divers partenariats : programmes communs de recherche partenariale ou subventionnée, Laboratoire Commun (LabCom de l'agence nationale de la recherche - ANR), prestations ponctuelles... Nous définissons avec chaque entreprise la solution optimale pour un partenariat de qualité.

En parallèle des compétences scientifiques, nous offrons un accompagnement des porteurs de projets innovants sur les plans financier (business plan, recherche de fonds...) et juridique (propriété intellectuelle).

# Développer votre marque employeur et recruter nos étudiants

## Le partenariat « campus », à différents niveaux

L'UTT construit, avec chaque entreprise, un partenariat sur mesure, dans la durée à un niveau correspondant à ses objectifs et attentes spécifiques. Le partenaire campus bénéficie d'un ensemble d'avantages attachés au type de partenariat choisi. Ces partenariats de long terme donnent lieu à la signature d'une convention.

## Une présence à la carte sur le campus

L'UTT vous propose un ensemble de services pour développer votre marque employeur sur son campus : conférence thématique, présentation en amphi, ateliers de recrutement, diffusion d'offres d'emploi...

## Le Forum utt-entreprises

Le forum annuel, en octobre, est un temps fort d'échange avec nos étudiants, pour leur faire découvrir votre société et vos valeurs. C'est également le moment de rencontrer vos futurs collaborateurs.

# Approcher nos étudiants en leur confiant des missions ponctuelles

## La Junior Conseil UTT

La Junior Conseil UTT, labellisée Junior Création par la Confédération Nationale des Junior-Entreprises (CNJE), est au cœur d'une démarche visant à rapprocher étudiants et professionnels. Elle met à votre disposition les compétences solides des étudiants en formation afin de vous aider dans la réalisation de vos projets opérationnels, et vous évite des démarches d'embauche.

## Les projets longs pédagogiques

Dans le cadre de projets de recherche partenariale ou d'innovation, l'UTT donne la possibilité aux entreprises de proposer des sujets d'études ambitieux aux étudiants dans le cadre de leur cursus. Les étudiants, aux compétences éventuellement complémentaires, travaillent durant un ou deux semestres sous la direction d'enseignants-chercheurs.

# Verser votre taxe d'apprentissage

En versant votre taxe d'apprentissage de façon significative à l'UTT, votre entreprise devient partenaire et peut bénéficier de tarifs préférentiels pour participer au forum utt-entreprises, pour les amphis métiers...

Campus  
devenons  
partenaires



## Vos contacts

### Partenariat :

Jérôme Plain,  
Directeur Relations Entreprises  
[dir-dre@utt.fr](mailto:dir-dre@utt.fr)

### Forum utt-entreprises :

[forum2017@utt.fr](mailto:forum2017@utt.fr)

### Junior Conseil UTT :

[Junior-conseil@utt.fr](mailto:Junior-conseil@utt.fr)

### Taxe apprentissage :

Marie-Christine Grosmaire,  
responsable taxe d'apprentissage  
[marie\\_christine.grosmaire@utt.fr](mailto:marie_christine.grosmaire@utt.fr)

# Construire des **solutions** intégrées de **formation** et de **développement** **des compétences** de vos collaborateurs

**Formation  
continue**  
devenons  
partenaires



## **Des programmes intra-entreprise sur mesure**

Développer et mettre en œuvre des solutions intégrées de formation en collaboration, telle est notre philosophie en matière de formations sur mesure. Sur des questions complexes, et pour vous assurer des dispositifs pointus et adaptés à vos besoins, nous vous accompagnons et vous conseillons dans la conception des programmes.

Pour ce faire, nous capitalisons sur l'excellence des activités de recherche de l'UTT dans les disciplines majeures de l'ingénierie des systèmes complexes avec une approche pluridisciplinaire, allant des humanités aux sciences dures.

## **Des « learning expeditions » interculturelles**

Confronter vos managers et ingénieurs à d'autres réalités économiques, industrielles et sociales, les faire sortir de leur cadre de référence pour apprendre à décider, agir et piloter autrement, dans des mondes incertains : tel est l'objectif des learning expeditions proposées par l'UTT grâce à son réseau de partenaires à l'international, académique et industriel.

## **Des programmes diplômants et certifiants**

Offrir à vos cadres et managers la possibilité de développer leurs compétences expertes est devenu stratégique.

A cet effet, l'UTT propose une gamme de nouveaux programmes diplômants (Master, Mastère Spécialisé®).

Ensemble, nous pouvons aussi construire des Diplômes d'Université sur des domaines spécifiques.

## **Nos dispositifs accessibles dans le cadre du compte personnel de formation (CPF)**

L'UTT offre la possibilité aux salariés qui souhaiteraient utiliser leur CPF de le mobiliser :

- > dans le cadre de l'accès à un diplôme d'ingénieur ou de Master par la voie de la validation des acquis de l'expérience (VAE)
- > de la préparation aux certifications en langues (TOEIC, BULATS), l'UTT étant centre d'examen habilité

## **Votre contact**

Laurent Amice,  
Directeur du développement  
de la formation continue :  
[formation.continue@utt.fr](mailto:formation.continue@utt.fr)

# Recruter vos futurs collaborateurs

## Accueillir un stagiaire UTT

Au cours de leurs 5 années de formation d'ingénieur, les étudiants de l'UTT effectuent 2 stages longs en entreprise :

- > un **stage professionnel** de 24 semaines en début de 4<sup>e</sup> année de formation d'ingénieur,
- > un **projet de fin d'études** de 24 semaines en dernière année.

Ces périodes en entreprises sont essentielles pour la formation de l'ingénieur. Les départs en stage s'effectuent chaque année au cours de deux périodes, à partir de février et à partir de juillet.

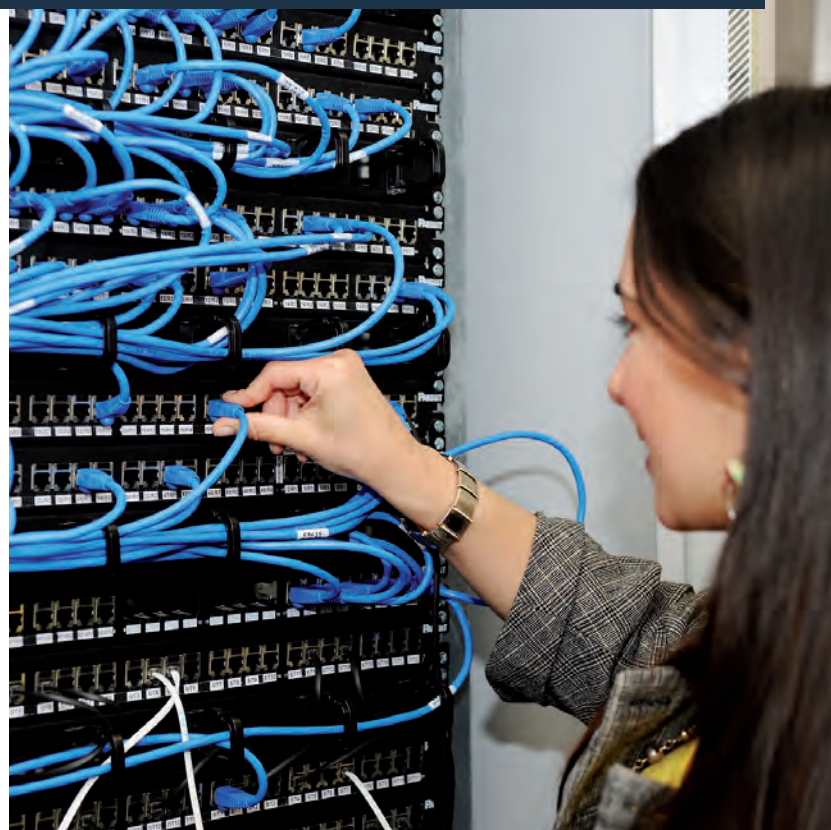
### L'UTT forme des ingénieurs en :

- > Génie Industriel
- > Génie Mécanique
- > Matériaux : technologie et économie
- > Informatique et Systèmes d'Information
- > Réseaux et Télécommunications
- > Automatique & Informatique Industrielle

En Master Sciences, Technologies et Santé, les étudiants effectuent un projet de fin d'études Master de 20 semaines, à partir de février, en entreprise ou en laboratoire.

Les étudiants des programmes Mastère spécialisé<sup>®</sup> doivent quant à eux réaliser un stage de 4 mois minimum, entre janvier et juin.

Pour faciliter vos démarches, l'UTT met à votre disposition un « career center » pour le dépôt de vos offres de stages ou de contrats en alternance : [utt.jobteaser.com](http://utt.jobteaser.com)



# Stages et Alternance devenons partenaires



## Accueillir un alternant une année, pour des projets à long terme

L'Université de technologie de Troyes offre à ses meilleurs étudiants la possibilité de réaliser leur dernière année d'études d'ingénieur en alternance. Le contrat de professionnalisation, signé avec une entreprise, est vu comme une voie privilégiée pour le démarrage dans la vie professionnelle. Le contrat de professionnalisation associe des périodes de formation et des périodes de mises en situation de travail.

### Modalités pratiques :

- > Sélection des étudiants autorisés à signer un contrat de professionnalisation
- > Définition de la mission par l'entreprise, validation de celle-ci par l'UTT
- > Rythme de l'alternance : 4 jours en entreprise / 1 jour en formation à l'UTT, lors des semestres d'enseignement (possibilité pour certaines formations de suivre les cours à distance)
- > Durée du contrat : 12 mois

## Votre contact

Service Stages et alternance  
[stages@utt.fr](mailto:stages@utt.fr)

# Coopérer à travers la Fondation, ou comment concilier démarche RSE et image de marque auprès de nos étudiants et anciens

## Fondation devenons partenaires

Depuis 2015, la Fondation UTT fédère près de 500 donateurs individuels et plus de 15 entreprises mécènes, de toutes tailles, au service d'une ambition stratégique : faire de l'UTT une référence mondiale pour la formation de l'ingénieur de demain et pour la recherche scientifique et technologique liée.

Comment ? En faisant alliance avec vous, entreprises, pour du mécénat vous permettant de :

- > Améliorer votre marque-employeur auprès de nos élèves-ingénieurs, pour recruter mieux.
- > Monter une chaire industrielle ou un projet de recherche « ad hoc » sur les sujets d'innovation de vos métiers.
- > Imaginer des partenariats pédagogiques innovants en confiant vos sujets d'innovation à nos étudiants, encadrés par des enseignants-chercheurs.
- > Associer votre image à notre excellence UTTienne pour rayonner en local par le biais du Club Ellipse.
- > Accéder au TechLab, MindLab et au potentiel d'innovation portés par nos étudiants.

Retrouvez de nombreux exemples de ces coopérations sur [www-fondation.utt.fr](http://www-fondation.utt.fr)

### Votre contact

Aline de Salinelles,  
Déléguée Générale de la Fondation  
[aline.de\\_salinelles@utt.fr](mailto:aline.de_salinelles@utt.fr)

## contact

Université de technologie de Troyes  
Direction Relations Entreprises

12 rue Marie Curie – CS 42060 – 10000 Troyes Cedex